



โรงพยาบาลนวมน

ยินดีต้อนรับ

ดร.สุภัทรา สามัง

นักวิชาการสาธารณสุขชำนาญการพิเศษ

และคณะจากสำนักงานสาธารณสุขจังหวัดกาฬสินธุ์

ด้วยความยินดียิ่ง



ประเด็นการนำเสนอ



NAMON
HOSPITAL



โรงพยาบาลอจฉริยะ



โครงการ 30 บาท รักษาทุกที่ด้วยบัตรประชาชนใบเดียว



การดำเนินงาน Cyber Security

โรงพยาบาลอจฉริยะ



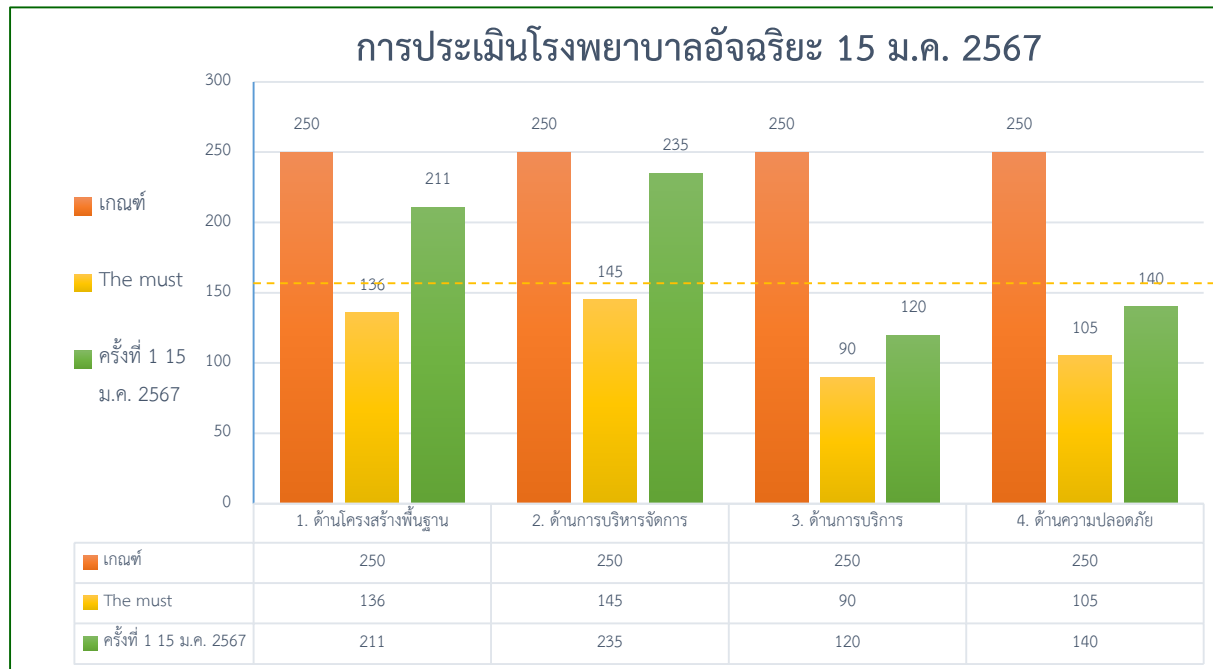
NAMON
HOSPITAL

ประเมินครั้งที่ 1 (15 ม.ค. 2567)

706 คะแนน

คะแนนเต็ม 1000 คะแนน

1. ด้านโครงสร้างพื้นฐาน
➡ 211 คะแนน
2. ด้านการบริหารจัดการ
➡ 235 คะแนน
3. ด้านการบริการ
➡ 120 คะแนน
4. ด้านความปลอดภัย
➡ 140 คะแนน



The must
160 คะแนน

ระดับเงิน ≥ 700 คะแนน

ระดับทอง ≥ 800 คะแนน

ระดับเพชร ≥ 900 คะแนน



ใบแจ้งดำเนินการแก้ไข CORRECTIVE ACTION REQUEST

1. โครงสร้าง infrastructure

- 1.1.1.2 มีระบบการควบคุมการเข้าออก (กุญแจ, bio pass) และบันทึกการเข้าออก (5) กำลังดำเนินการ
- 1.1.1.3 มีการควบคุมอุณหภูมิ ความชื้นและอ็อกซิเจน (5) กำลังดำเนินการ
- 1.4.1.1 มีการจัดทำทะเบียนครุภัณฑ์คอมพิวเตอร์ (10) ดำเนินการสำเร็จ
- 1.4.1.2 มีการจัดทำทะเบียน software/application (10) ดำเนินการสำเร็จ
- 1.5.2.1 มีการบันทึก อาการสำคัญ ประวัติ ผลการตรวจร่างกาย และคำวินิจฉัยโรค ในบัตรผู้ป่วยนอก และ/หรือ เวชระเบียนอิเล็กทรอนิกส์ โดยต้องไม่จัดเก็บรหัส ICD แทนคำวินิจฉัยโรค (4) กำลังดำเนินการ
- 1.8.2 สามารถเชื่อมโยงระบบยืนยันตัวตนบุคลากรกับระบบกลางของกระทรวง (5) กำลังดำเนินการ
- 1.9 มีระบบยืนยันตัวตนผู้รับบริการต่างด้าวด้วย Biometric (5) กำลังดำเนินการ

2. การจัดการ Management

- 2.2.1 สามารถจ่ายเงินได้ผ่าน QR code หรือ ออนไลน์ (20) กำลังดำเนินการ



ใบแจ้งดำเนินการแก้ไข CORRECTIVE ACTION REQUEST

3. บริการ Service

3.4 OPD paperless (40)

กำลังดำเนินการ

3.5 IPD paperless (40)

กำลังดำเนินการ

3.7.2 มีการให้บริการไม่ต่ำกว่า 30 ครั้ง/เดือน (20)

ดำเนินการสำเร็จ

3.8.1 มีการใช้ platform ให้บริการ Home ward แบบ paperless (10)

ดำเนินการสำเร็จ

3.8.2 มีระบบบริหารจัดการยาใกล้บ้าน (ร้านยา/Clinic) หรือมีระบบส่งยาทางไปรษณีย์/Delivery (10)

ดำเนินการสำเร็จ

3.8.3 มีระบบติดตามอาการผู้ป่วยอย่างเหมาะสม (10)

กำลังดำเนินการ

3.11 ใบรับรองแพทย์อิเล็กทรอนิกส์ หรือใบรับรองความพิการอิเล็กทรอนิกส์ (10)

กำลังดำเนินการ



ใบแจ้งดำเนินการแก้ไข CORRECTIVE ACTION REQUEST

4. ความปลอดภัย Security

- 4.1.3 ประเมินผลการปฏิบัติตามระเบียบอย่างน้อย ปีละ 1 ครั้ง วิเคราะห์ผลการประเมินและสรุปประเด็นที่เรียนรู้และปรับปรุงต่อไป (10) กำลังดำเนินการ
- 4.1.4.2 มีการทบทวนประเด็นความเสี่ยง การประเมินคะแนนความเสี่ยง อย่างน้อย ปีละ 1 ครั้ง (2) กำลังดำเนินการ
- 4.1.4.3 มีการจัดทำแผนกลยุทธ์ และแผนปฏิบัติการจัดการความเสี่ยงใหม่ ปีละ 1 ครั้ง (2) กำลังดำเนินการ
- 4.1.4.4 สามารถยกระดับการพัฒนาการจัดการความเสี่ยง ได้โดยประเมินจากความเสี่ยงทุกด้านลดลงอย่างต่อเนื่องในระยะเวลา 2-3 ปี (2) กำลังดำเนินการ
- 4.1.5.1 มี Next Gen Fire wall ที่เปิด IPS และ IDS (10) กำลังดำเนินการ
- 4.1.5.2 มี Antivirus (5) กำลังดำเนินการ
- 4.3.3 มีระบบการจัดการอุบัติการณ์ (Incident Management) และการจัดการปัญหา (Problem Management) (10) กำลังดำเนินการ
- 4.3.4 มีการจัดทำสถิติการให้บริการ สถิติอุบัติการณ์ และการรายงานการวิเคราะห์ปัญหา (10) กำลังดำเนินการ
- 4.3.5 มีการจัดการและจัดสรรทรัพยากรที่เพียงพอ เพื่อให้การดำเนินงานด้านเทคโนโลยีสารสนเทศ เป็นไปอย่างมีประสิทธิภาพเหมาะสมกับปริมาณงาน (Capacity Management) (5) กำลังดำเนินการ



ใบแจ้งดำเนินการแก้ไข CORRECTIVE ACTION REQUEST

4. ความปลอดภัย Security

- 4.5.1.3 มีระบบการควบคุมการเข้าถึงระบบงาน หรือโปรแกรม (System and application access control) กำลังดำเนินการ
- 4.5.1.4 การบริหารจัดการช่องโหว่ทางเทคนิค (Technical Vulnerability Management) กำลังดำเนินการ
- 4.5.1.5 การป้องกันการบุกรุกเครือข่าย จากการเชื่อมโยง Internet กำลังดำเนินการ
- 4.5.3 มีระบบควบคุมคุณภาพข้อมูล ให้แน่ใจว่า ข้อมูลสำคัญที่บันทึก และจัดเก็บไว้ในระบบ มีคุณภาพที่ดีขึ้นอย่างต่อเนื่อง กำลังดำเนินการ
- 4.5.6 หน่วยงานจัดทำรายการประมวลผลข้อมูลส่วนบุคคล (ROPA) ปฏิบัติตาม พ.ร.บ.คุ้มครองข้อมูลส่วนบุคคลฯ ในการจัดทำ ROPA ตามหนังสือ ศทส. ที่ สธ. 0212.07/ว 2823 ลงวันที่ 3 กุมภาพันธ์ 2566 กำลังดำเนินการ

โครงการ 30 บาท รักษาทุกที่ด้วยบัตรประชาชนใบเดียว



NAMON
HOSPITAL



พร้อมแล้วสำหรับ **ชาวกาฬสินธุ์**
ยกระดับ 30 บาท
รักษาทุกที่

ด้วยบัตรประชาชนใบเดียว ระยะที่ 3

เริ่ม 1 พฤษภาคม 2567

มีบัตรประชาชน มีหมอฟพร้อม เข้ารับบริการ ได้ที่
โรงพยาบาลรัฐ/เอกชน, คลินิก, ร้านยา, ร้านเล็บ ที่เข้าร่วมโครงการ



แพททองธาร ชินวัตร
รองประธานกรรมการพัฒนาระบบสุขภาพแห่งชาติ

เศรษฐา ทวีสิน
นายกรัฐมนตรี

นพ.ชลน่าน ศรีแก้ว
รัฐมนตรีว่าการกระทรวงสาธารณสุข

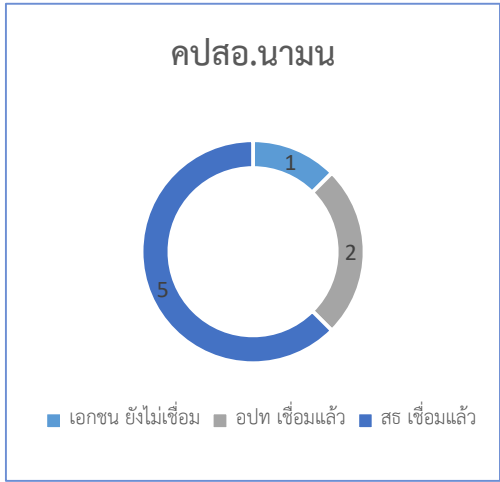
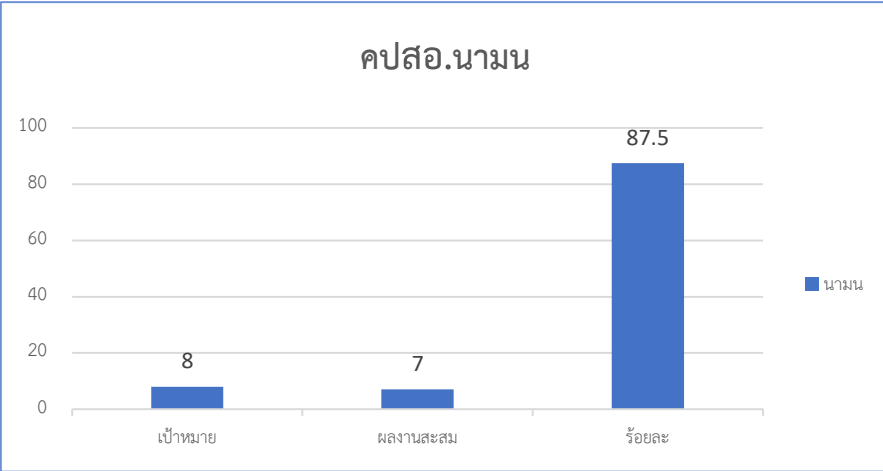
โครงการ 30 บาท รักษาทุกที่ด้วยบัตรประชาชนใบเดียว



ระบบระเบียบสุขภาพอิเล็กทรอนิกส์ส่วนบุคคล (Personal Health Record : PHR)

การเชื่อมต่อ PHR

ผลงานร้อยละ 87.5%



หน่วยบริการ	ตำบล	สถานะ	ประเภท
รพสต.บ้านโนนศรีสวัสดิ์	ยอดแกง	เชื่อมต่อแล้ว	สร
รพสต.บ้านอุทัยวรรณ	หลักเหลี่ยม	เชื่อมต่อแล้ว	สร
รพสต.บ้านหัวจัว	สงเปลือย	เชื่อมต่อแล้ว	สร
รพสต.บ้านหนองบัวใน	หนองบัว	เชื่อมต่อแล้ว	อปท
รพสต.บ้านสงเปลือย	สงเปลือย	เชื่อมต่อแล้ว	สร
รพสต.บ้านยอดแกง	ยอดแกง	เชื่อมต่อแล้ว	อปท
โรงพยาบาลนามน	นามน	เชื่อมต่อแล้ว	สร
คลินิกศิริขวัญการพยาบาลและการผดุงครรภ์	นามน	ยังไม่เชื่อมต่อ	เอกชน

ข้อมูล ณ วันที่ 30 เมษายน ๒๕๖๓

โครงการ 30 บาท รักษาทุกที่ด้วยบัตรประชาชนใบเดียว



**NAMON
HOSPITAL**

Health ID

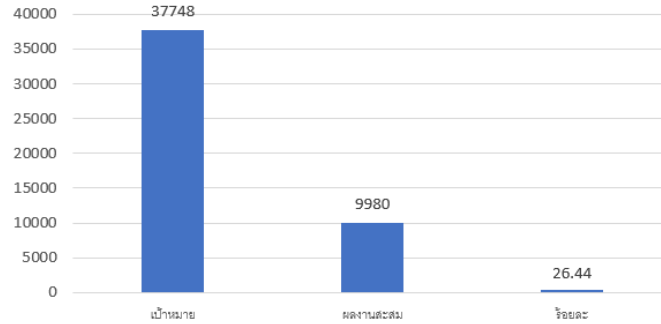
เกณฑ์ > 50%

ผลงานร้อยละ 26.44%



Application “หมอพร้อม”

คปสอ.นามน



รหัส	ชื่อหน่วยให้บริการ	ตำบล	อำเภอ	ผลงานสะสม
11077	โรงพยาบาลนามน	นามน	นามน	2956
5315	รพสต.บ้านอุทัยวรรณ	หลักเหลี่ยม	นามน	1548
5313	รพสต.บ้านห้วย	สงเป็ล้อย	นามน	1356
5314	รพสต.บ้านสงเป็ล้อย	สงเป็ล้อย	นามน	1312
5312	รพสต.บ้านยอดแกง	ยอดแกง	นามน	1256
5311	รพสต.บ้านโนนศรีสวัสดิ์	ยอดแกง	นามน	1008
5316	รพสต.บ้านหนองบัว	หนองบัว	นามน	544
477	สสอ.อำเภอนามน	นามน	นามน	0

ข้อมูล ณ วันที่ 30 เมษายน ๒๕๖๗

โครงการ 30 บาท รักษาทุกที่ด้วยบัตรประชาชนใบเดียว



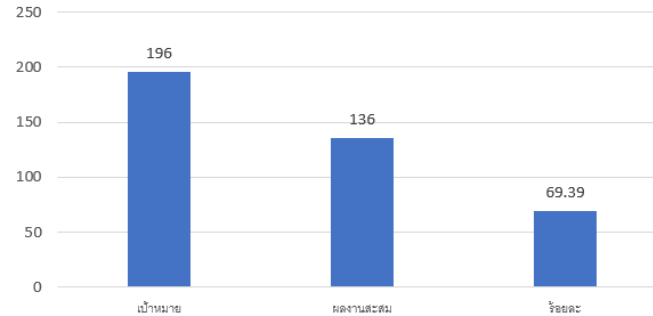
**NAMON
HOSPITAL**

Provider ID

ผลงานร้อยละ 69.39%



คปสอ.นามน



หน่วยให้บริการ	อำเภอ	ตำบล	จำนวนบุคลากร	ผลงานสะสม	ร้อยละ
โรงพยาบาลนามน	นามน	นามน	149	112	75.17
รพสต.บ้านอุทัยวรรณ	นามน	หลักเหลี่ยม	7	7	100
รพสต.บ้านยอดแกง	นามน	ยอดแกง	7	5	71.43
รพสต.บ้านหนองบัวใน	นามน	หนองบัว	7	5	71.43
รพสต.บ้านห้วยจั่ว	นามน	สงเปลือย	9	4	44.44
รพสต.บ้านโนนศรีสวัสดิ์	นามน	ยอดแกง	8	3	37.5
รพสต.บ้านสงเปลือย	นามน	สงเปลือย	7	0	0
สสอ.นามน	นามน	นามน	2	0	0

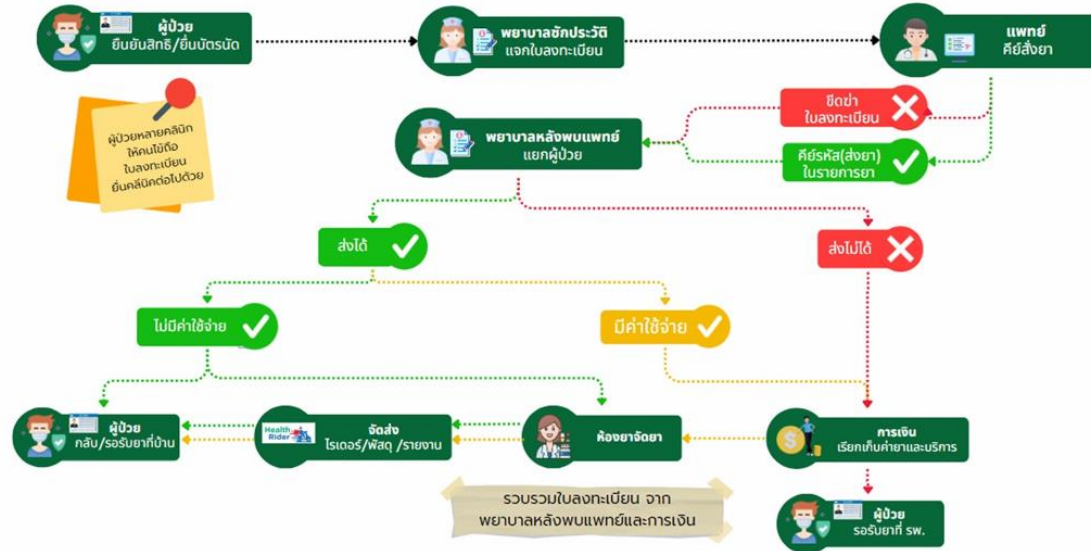
ข้อมูล ณ วันที่ 30 เมษายน ๒๕๖๗



Health Rider



กระบวนการทำงาน#1



โครงการ 30 บาท รักษาทุกที่ด้วยบัตรประชาชนใบเดียว



NAMON
HOSPITAL

Health Rider

Health Rider

จำนวน Rider
ที่ได้รับอนุมัติ



อสม.

10

ราย



เจ้าหน้าที่ sw.

4

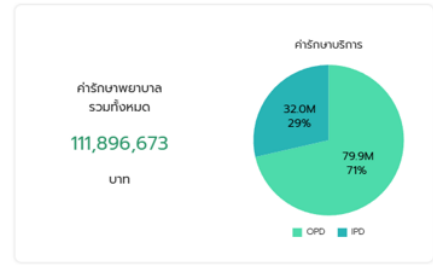
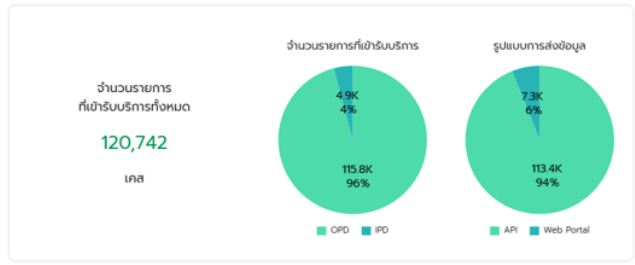
ราย

โครงการ 30 บาท รักษาทุกที่ด้วยบัตรประชาชนใบเดียว



NAMON HOSPITAL

การเคลม FDH (Financial Data hub)



Financial Data Hub

Dashboard Overview

รายการแสดงข้อมูลตามสถานะ

ส่งข้อมูลทั้งหมด

ประเภท	สถานะ	จำนวนรายการ
OPD	ไม่ส่งข้อมูล	0
IPD	ไม่ส่งข้อมูล	0

แจ้งเตือน

ประเภท	จำนวนรายการ
แจ้งเตือน (สีแดง)	0

รายการสถานะ

ประเภท	จำนวนรายการ	มูลค่ารวม (บาท)
ไม่ส่งข้อมูล	0	0
ส่งข้อมูล	0	0
ส่งข้อมูล	372	1,387,039
ส่งข้อมูล	0	0

รายการสถานะ

ประเภท	จำนวนรายการ	มูลค่ารวม (บาท)	จำนวนรายการที่ส่งข้อมูล
ไม่ส่งข้อมูล	124	861,525	0
ส่งข้อมูล	278	484,609	0
ไม่ส่งข้อมูล	12	13,017	0
ส่งข้อมูล	2	17,365	0
ส่งข้อมูล	16	18,723	0

สถานะเงินรับ

ประเภท	จำนวนรายการ	มูลค่ารวม (บาท)	จำนวนรายการที่ส่งข้อมูล
ส่งข้อมูล	73	290,030.50	0
ไม่ส่งข้อมูล	0	0	0
ส่งข้อมูล	145	194,578.50	2,251.40



การประเมิน วิเคราะห์ข้อมูล ความเสี่ยงมาตรฐาน INET

ความเสี่ยงสูง

- (1.1) Backup
- (1.2) Antivirus Software ดำเนินการบางส่วน มีแผนปรับปรุง
- (1.3) Access Control (Public และ Private) ดำเนินการบางส่วน มีแผนปรับปรุง
- (1.4) Privileged Access Management (PAM) ดำเนินการบางส่วน มีแผนปรับปรุง
- (2.1) Business Continuity Plan (BCP) ดำเนินการบางส่วน มีแผนปรับปรุง
- (2.2) Disaster Recovery site (DR)
- (2.3) OS Patching
- (2.4) Multi - Factor Authentication (2FA)
- (2.5) Web Application Firewall (WAF)
- (2.6) Log Management
- (2.7) Security Information & Event Management (SIEM)
- (2.8) Vulnerability Assessment (VA Scan)
- (3.1) Software Update ดำเนินการบางส่วน มีแผนปรับปรุง
- (3.2) Penetration Testing



ระบบรักษาความปลอดภัยปัจจุบัน

ทำการ Block URL การเข้าถึงเว็บไซต์อันตราย
ด้วย L7-Firewall และ Firewall Rules ด้วยอุปกรณ์
Mikrotik RouterBoard

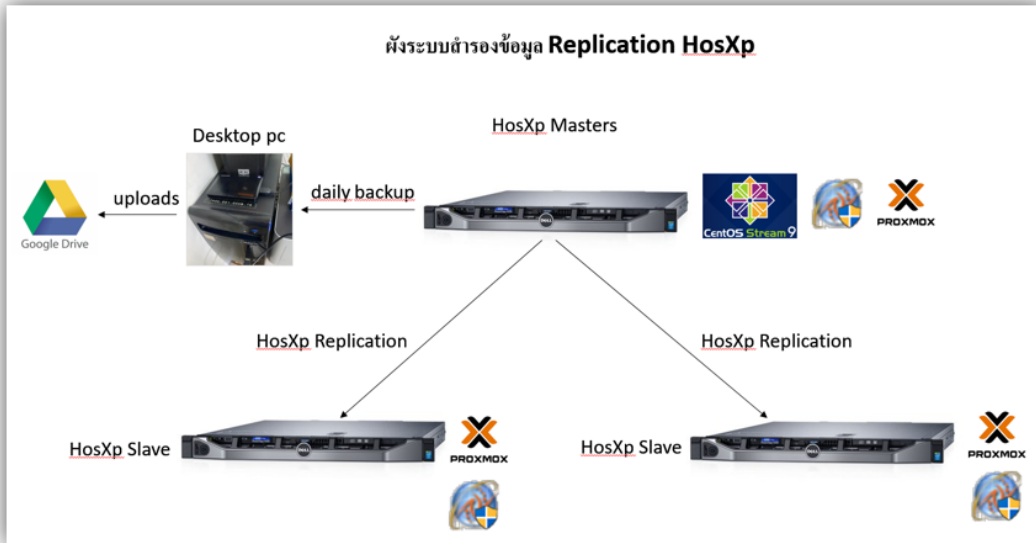
Firewall จาก ผู้ให้บริการอินเทอร์เน็ต (บริษัท NT)

ระบบสำรองข้อมูล

ระบบ FIREWALL



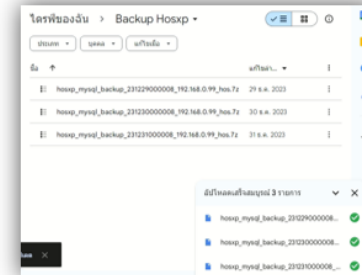
ระบบสำรองข้อมูล (Backup)



- การสำรองแบบ Replicate



- เครื่องคอมพิวเตอร์ PC ติดตั้งทำงานเวร
ระเบียน (ห้องบัตร) ซึ่งทำหน้าที่สำรอง
ข้อมูล Hosxp และ Lis โดยที่สำรองข้อมูล
แบบ Schedule ในเวลา 00.01 ของ
ทุกวัน และเครื่องติดตั้งคนละที่กับห้อง
คอมพิวเตอร์แม่ข่ายและในทุกๆเช้างาน
งาน IT จะ uploads file Hosxp เก็บไว้บน
Google Drive



- Upload file ขึ้น Google drive



ขอบคุณครับ